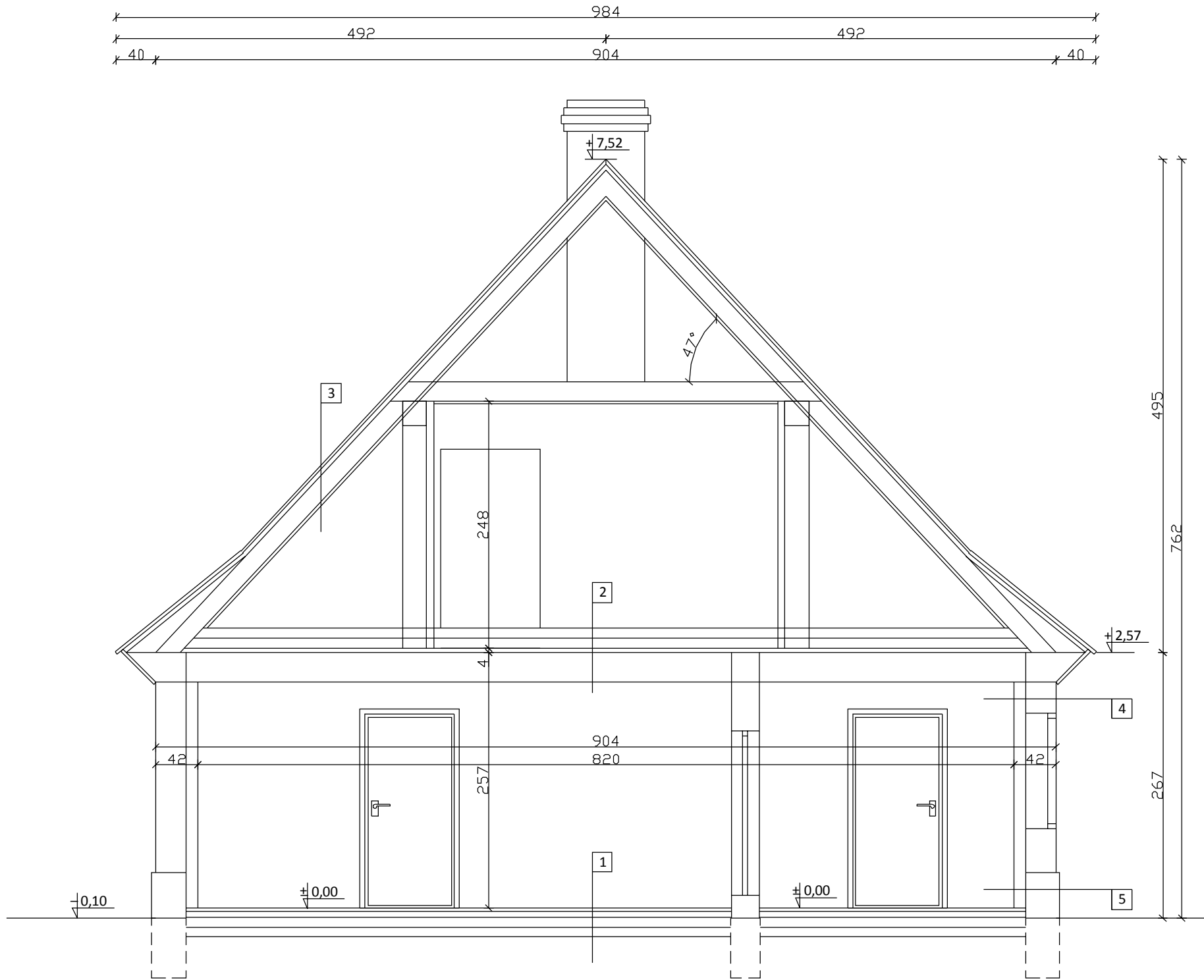


1	
	Glazura
	Wylewka betonowa 6 cm
	Styropian EPS 200 10 cm
	Folia budowlana 0,2 mm
	Beton podkładowy gr. 10 cm
2	
	P.poż. płyty włóknowo-cementowe
	Płyty izolacyjne
	Folia izolacyjna
	Płyty gkf między belkami
	Belki stropowe drewniane 24/30 cm
3	
	Dachówka ceramiczna karpiówka
	Łaty / kontrłaty
	Folia paroprzepuszczalna
	Krokwie 12x18 cm / wełna mineralna 15 cm
	Folia budowlana 0,2 mm
	Płyty gkf
4	
	Tynk wapienny
	Mur pruski z wypełn. ceglany gr. 30 cm
	Pustak izolacyjny Multipor gr. 10 cm
	Tynk cementowo-wapienny 1,5 cm
5	
	Ściana cokołowa ceglana
	Pustak izolacyjny Multipor gr. 10 cm
	Tynk cementowo-wapienny 1,5 cm



Nazwa tematu:	PRZEBUDOWA I REMONT BUDYNKU GAJÓWKI W RUDZIE MIŁICKIEJ ZE ZMIANĄ SPOSOBU UŻYTKOW. NA BUDYNEK UŻYTECZNOŚCI PUBLICZNEJ	NR RYS.
Tytuł rysunku:	PRZĘKÓJ A-A - PROJEKTOWANY	P-4
Lokalizacja inwestycji:	RUDA MIŁICKA, DZ. NR 173/11 AM-1 OBRĘB RUDA MIŁICKA	
Nazwa i adres inwestora:	SP PGL LP Nadleśnictwo Milicz, ul. Trzebnicka 18, 56-300 Milicz	
SPECJALNOŚĆ	PROJEKTANT	PODPIŚĆ
Architektoniczna	DOROTA DUDA NR UPR. 06/05/DOIA	
Sprawdzający	PIOTR KOŃSKI NR UPR. WP-OIA/OKK/UPB/26/2007	
Konstrukc.-budowlana	KONRAD ZMUDA NR UPR. 9/DOŚ/11	
Sprawdzający	TOMASZ KRÓL NR UPR. DOŚ/0008/PBkb/18	
Wzrost	180 cm	Data:
Waga	75 kg	Skala: